

A person's legs and hands are shown in a dynamic, athletic pose against a vibrant blue background. The person's legs are bent at the knees, and their hands are positioned as if they are about to clasp or are in the middle of a movement. The background is decorated with a grid of small, bright green dots. The overall aesthetic is modern and energetic.

#1 ПОДІЯ ЛІТА ДЛЯ КОМАНДИ КЛІНІКИ

WHITE
Summer
FORUM *Lviv*

ВЗАЄМОДІЙ В РИТМІ СВОЇХ

На тебе чекає головна прем'єра літа — подія №1 для всієї клініки, що задасть ритм усій стоматологічній спільноті країни.

Факт: успіх сучасної клініки — це не соло-виступ, а досконала командна робота.

І наші спікери точно знають, як задати правильний ритм взаємодії у вашій клініці.

Вже третій рік поспіль **WHITE SUMMER FORUM** збирає понад 800 лідерів галузі: від власників та топменеджерів до лікарів усіх спеціалізацій та адміністраторів. Це простір, де професійна експертиза трансформується у злагоджену взаємодію та дієві стратегії.

МИСТЕЦТВО ВЗАЄМОДІЇ: ВІД РЕЦЕПЦІЇ ДО КРИСЛА

Як налагодити ідеальну комунікацію між лікарем, асистентом та адміністратором?

Ми розберемо, як стати єдиним організмом, що працює на пацієнта та спільний успіх клініки.

СМІЛИВІСТЬ ПРИЙМАТИ РІШЕННЯ

У світі, що постійно змінюється, виграє той, хто впевнено тримає ритм.

Ми дамо інструменти для прийняття зважених клінічних та управлінських рішень, що базуються на реальних кейсах та прогресивних протоколах.

Це ваша можливість почуватися впевнено у будь-якій складній ситуації.

ПЕРЕВАГИ

40+ міжнародних та українських спікерів

live іноземні лектори
наживо

new нові формати
виступів

@ нетворкінг
у колі своїх

team тимбілдинг для всієї
команди клініки

brands новинки
від світових брендів

500+ m2 експозиція продуктів
і рішень

% ексклюзивні акції
на бренди WHITE

action інтерактиви
та квести

БЛАГОДІЙНА ЦІЛЬ = 1 000 000 ГРН
НА СТОМАТОЛОГІЧНЕ ВІДНОВЛЕННЯ ВЕТЕРАНІВ ТРЕТЬОГО АРМІЙСЬКОГО КОРПУСУ

5 ЗАЛІВ = 5 ВЕКТОРІВ ВЗАЄМОДІЇ WSF 2026

Це концентрація досвіду, який можна впровадити в практику вже наступного робочого дня.

Ми створили платформу з п'ятьма паралельними залами, щоб кожен учасник команди отримав **максимум користі**:

обирайте свій вектор та формуйте власний навчальний маршрут;

отримуйте знання, які зміцнюють вашу взаємодію з колегами та пацієнтами;

максимум практики, нуль зайвих рухів, топ спікери

ОБИРАЙ СВОЄ І РУХАЙСЯ В ОДНОМУ РИТМІ З КОМАНДОЮ

ЗАЛА ІМПЛАНТОЛОГІЯ

Прийняття рішень в імплантології

ЗАЛА ПЕРІО

Прийняття рішень в пародонтології

ЗАЛА ОРТОПЕДІЯ

Рішення, що піднімають вартість кейсів

ЗАЛА ОРТОДОНТІЯ

Цілісний підхід до лікування: роль елайнерів у комплексних кейсах

ЗАЛА МЕНЕДЖМЕНТ

Рішення для залучення і утримання пацієнтів

Готові налаштувати свій професійний ритм та взаємодіяти з найкращими?

**ЗУСТРІЧАЄМОСЯ
НА WHITE SUMMER FORUM 2026!**

ЛЕКТОРИ



ALAIN
ROMANOS 🇸🇮



MAXIM
BAINI 🇸🇮



EGLE
VINDASIUTE-NARBUTE 🇱🇹



ALGIRDAS
PUISYS 🇱🇹



RIAZ
YAR 🇬🇧



ROBERTAS
KIRLIS 🇱🇹



ADOMAS
KACINSKAS 🇱🇹



WADDAH
SABOUNI 🇱🇧



STEFAN
MANTALE 🇱🇧



ТЕТЯНА
ВІКОВИЧ-ВДОВЕНКО



ТАМАРА
ВОЛІНСЬКА



МИРОСЛАВ
СОЛОНЬКО



РОКСАНА
ТОМИЦ



ЮРІЙ
ГРИНЮКА



ГАННА
ВИШНЕВСЬКА



АНАСТАСІЯ
ОРИШКО



МАР'ЯНА
СЛОБОДЯНИК-КОЛОМОЄЦЬ



КАТЕРИНА
РУКАВИЦІНА



ВІТАЛІЙ
БОГАЧУК



ЯРОСЛАВ
ГАЙДАЙ



ОЛЕКСАНДР
ПРИКИДЬКО



ОЛЕГ
КАЗНОХ



КИРИЛО
АНТОНЕНКО



НАЗАР
БЛАЖКІВ



НАТАЛІЯ
ОРЛОВА



ІВАННА
ПЕТРУК



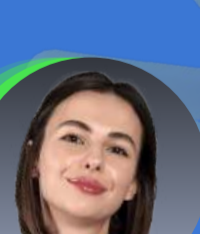
НАДІЯ
МАСТИКАШ



ТЕТЯНА
ЛЮБОМІРОВА



ВІТАЛІЙ
ПЧЕЛЬНИК



АНАСТАСІЯ
ПЧЕЛЬНИК



АЛІНА
КОТІЙ



АНАСТАСІЯ
ТЮМЕНЦЕВА



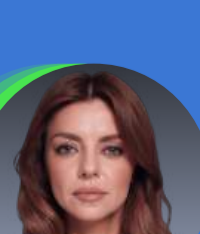
ІРИНА
МІШИНА



АНДРІЙ
ІВАНЦІВ



ІВАННА
КВАСНЕВСЬКА



ЮЛІЯ
МАРТИНЯК



МАРІЯ
ОЛІЙНИК



МАРИНА
ВОЛИНЧЕНКО



ІРИНА
ГЕРГЕЛЬ

ЗАЛА 2026 ІМПЛАНТОЛОГІЯ

Прийняття рішень в імплантології

ІМПЛАНТОЛОГІЯ

10:00 - 11:30

БЛОК 1

Рішення у складних ситуаціях: негайна імплантація у проблемних лунках



ALAIN ROMANOS

Експерт в галузі дентальної імплантації та пародонтології. Президент наукового комітету Асоціації пародонтології Лівану. Засновник та головний лікар мережі Lounge Dental Clinic (Ліван, ОАЕ). Спеціалізується на веденні пацієнтів з ускладненнями в імплантології, техніках роботи з м'якими тканинами, негайній та естетичній імплантації.

● ЛЕКЦІЯ

● CLINICAL VOTING

new format

● ОБГОВОРЕННЯ З МОДЕРАТОРОМ – ОКСАНА ПОТУПА

11:30 - 12:15 КАВОПЕРЕРВА

12:15 - 13:45

БЛОК 2

Рішення у складних ситуаціях: атрофована верхня щелепа



MAXIM BAINI

Доктор хірургічної стоматології. Теми експертизи: імплантологія, негайне навантаження, Full Arch з концепцією ALL-in-One Concept®, реабілітація верхніх щелеп з сильно вираженою резорбцією.

● ЛЕКЦІЯ

● CLINICAL VOTING

new format

● CLINICAL Q&A З МОДЕРАТОРОМ – МАКСИМ ПРИТУЛА

13:45 - 14:45 ОБІД

14:45 - 16:15

БЛОК 3

Роль рішень ортопеда у командній взаємодії



EGLE VINDASIUTE-NARBUTE

PhD у галузі медичних наук, ITI Member та директорка ITI Study Club Литва, лікарка стоматологиня-ортопедка у Vilnius Implantology Center

● ЛЕКЦІЯ

● Q&A З МОДЕРАТОРОМ

● ПАНЕЛЬНА ДИСКУСІЯ З МОДЕРАТОРОМ

Як знайти компроміс між бажаннями пацієнта та лікаря?
Egle Vindasiute-Narbutė, Alain Romanos, Maxim Baini

16:15 - 17:00 КАВОПЕРЕРВА

17:00 - 18:10

БЛОК 4

Прийняття рішень в тканинній регенерації



ALGIRDAS PUISYS

Імплантолог, головний лікар клініки VIC (Вільнюс). ITI Fellow, науковий партнер Гарвардської школи стоматології. PhD, DDS в галузі пародонтології та імплантології

● ЛЕКЦІЯ

● ІНТЕРВ'Ю ALGIRDAS PUISYS + EGLE VINDASIUTE-NARBUTE

new format

Модерує Мирослав Солонько

ЗАЛА ПЕРІО 2026

Прийняття рішень в пародонтології

ПЕРІО



10:00 - 11:30

БЛОК 1

Рішення на старті періо лікування



10:00 - 10:40

Організація пародонтологічного прийому крізь вектори прогнозованих рішень

ТЕТЯНА ВІКОВИЧ-ВДОВЕНКО

Медична директорка Villa Louisa (Київ, Львів). Пародонтологиня, лекторка PerioSchool, співдиректорка ITI Perio Kyiv, Key Opinion Leader брендів TePe, BlueM



10:40 - 11:30

Додаткові методи нехірургічного лікування пародонтиту

ТАМАРА ВОЛІНСЬКА

Кандидатка медичних наук, пародонтологиня, співзасновниця клініки Lumiere (Київ). Співзасновниця UAPerio, ITI Fellow та ITI Communications Officer, керівниця Perio School. Key Opinion Leader брендів Hu-Friedy і BlueM

CLINICAL VOTING

newformat

Як прийняти рішення: Консервативне чи хірургічне лікування пародонтиту

11:30 - 12:15 КАВОПЕРЕРВА

12:15 - 13:45

БЛОК 2

Точки прийняття рішень на хірургічному етапі лікування



12:15 - 12:45

Алгоритми хірургічного лікування пародонтиту: як обрати правильну тактику

МИРОСЛАВ СОЛОНЬКО

Засновник та головний лікар клініки "Solonko Sovyak Dentistry Center", хірург, пародонтолог, президент Української Асоціації Пародонтології та Osteoінтеграції



12:45 - 13:15

Резективні методи в пародонтології для збереження зубів

ЮРІЙ ГРИНЮКА

Лікар-стоматолог, хірург, пародонтолог, головний лікар та засновник мережі клінік «Студія Пародонтології», м. Тернопіль, 12+ років досвіду



13:15 - 13:45

Від клаптевих втручань до регенерації

ГАННА ВИШНЕВСЬКА

Головна лікарка клініки регенеративної стоматології "Geneva", доцентка, лікарка-стоматологиня, докторка медичних наук

13:45 - 14:45 ОБІД

14:45 - 16:15

БЛОК 3

На перетині імплантології з періо



14:45 - 15:15

Імплантація у пацієнтів з пародонтитом. Вплив пародонтиту на довготривалий результат

АНАСТАСІЯ ОРІШКО

Пародонтологиня, сертифікована EFP спеціалістка з пародонтології та імплантології, лекторка UCL, Eastman, практика у приватних клініках Лондона з 2017 року



15:15 - 15:45

Тема уточнюється

ALGIRDAS PUISYS

Імплантолог, головний лікар клініки VIC (Вільнюс). ITI Fellow, науковий партнер Гарвардської школи стоматології. PhD, DDS в галузі пародонтології та імплантології

ІНТЕРВ'Ю З МОДЕРАТОРОМ – МАР'ЯНА СЛОБОДЯНИК-КОЛОМОЄЦЬ

newformat

Зберігати імплантат чи видалити?

16:15 - 17:00 КАВОПЕРЕРВА

17:00 - 18:15

БЛОК 4

Підтримуюча терапія після періо лікування



17:00 - 17:25

Професійний та домашній догляд пацієнтів з імплантатами

РОКСАНА ТОМИЦЬ

Пародонтологиня, співвласниця клініки ROLEKSA. Засновниця навчального центру Mentorія

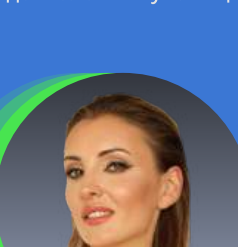


17:25 - 17:50

Ефективні стратегії контролю біоплівки

КАТЕРИНА РУКАВІЦИНА

Пародонтологиня у клініці Lumiere. Opinion Leader брендів BlueM і TePeЧленкиня ITI



17:50 - 18:15

Порушення бар'єрної функції слизової: роль вітаміну D та збалансованого харчування при інфекційних і ендокринних станах

МАР'ЯНА СЛОБОДЯНИК-КОЛОМОЄЦЬ

Кандидатка медичних наук, асистентка кафедри терапевтичної стоматології НУОЗ України ім. П. Л. Шупика, авторка 23 наукових робіт. Приватна практика. Лауреатка Премії Президента України

ЗАЛА 2026 ОРТОПЕДІЯ

Рішення, що піднімають вартість кейсів

ОРТОПЕДІЯ

10:00 - 11:30 **БЛОК 1**

Рішення на старті лікування



10:00 - 10:30

Діагностика без зайвого: що реально впливає на кейс

КИРИЛО АНТОНЕНКО

Лікар-стоматолог-ортопед, автор понад 200 тотальних робіт за останні 6 років, засновник спільноти Sexy Ceramic



10:30 - 11:00

Ортопедія це старт чи завершення

ВІТАЛІЙ БОГАЧУК

Головний лікар Bogachuk dental clinic. Спеціалізація: естетична та функціональна стоматологія. Міжнародний спікер

new format
CASE PROTOCOL

ПАНЕЛЬНА ДИСКУСІЯ З МОДЕРАТОРОМ

Який компроміс допустимий між лікарем і пацієнтом

11:30 - 12:15 **КАВОПЕРЕРВА**

12:15 - 13:45 **БЛОК 2**

Комплексні реабілітації

ЕСТЕТИКА В СТОМАТОЛОГІЇ: ЦЕ ЛІКУВАННЯ ЧИ БІЮТІ-ПРОЦЕДУРА?



12:15 - 12:45 *online*

Вініри без помилок:
кому показані, а кому ні

ЯРОСЛАВ ГАЙДАЙ

Головний лікар, ортопед. Власник клініки Selected. Спеціалізація: ортопедія та функціональна реабілітація. Понад 10 років у діджитал протоколі



12:45 - 13:15

Вініри за 7 днів:
гармонія, естетика і функція без компромісів

ОЛЕКСАНДР ПРИКИДЬКО

Лікар-ортопед, власник клініки "La Saint", 13 років досвіду в естетичній стоматології, міжнародний опініон лідер Ivoclar Vicadent та MODJAW

ІНТЕРВ'Ю: ЯРОСЛАВ ГАЙДАЙ *new format*

Що робить кейс по-справжньому преміальним?

13:45 - 14:45 **ОБІД**

КОЛИ БЕЗ ХІРУРГІЇ НЕ ОБІЙТИСЯ?



14:45 - 15:30

Тотальна реабілітація:
з чого почати, щоб не переробляти

EGLE VINDASIUTE-NARBUTE 🇱🇹

PhD у галузі медичних наук, ITI Member та директорка ITI Study Club Литва, лікарка стоматологиня-ортопедка у Vilnius Implantology Center



15:30 - 16:15

Повний кейс під контролем: як поєднати естетику,
функцію і прогноз

STEFAN MANTALE 🇷🇺

new format
CASE PROTOCOL

DMD, випускник стоматологічного факультету Університету «Аполлонія» в Яссах (2017), який у своїй практиці поєднує ендодонцію, протезування та міждисциплінарну реабілітацію

16:15 - 17:00 **КАВОПЕРЕРВА**

ФУНКЦІЯ, ЯКУ ВЖЕ НЕ МОЖНА ІГНОРУВАТИ



17:00 - 17:30 *online*

Оклюдія, яка ламає навіть красиву роботу

RIAZ YAR 🇬🇧

Лікар-стоматолог з міжнародною кваліфікацією у сфері імплантології, протезування та відновлювальної стоматології. Член і феллоу Королівського коледжу хірургів Единбургу



17:30 - 18:00

Нова висота прикусу:
коли це лікування, а коли ризик

ОЛЕГ КАЗНОХ

new format
CASE PROTOCOL

Головний лікар, ортопед. Власник клініки Emmy Dental clinic. Фокус на функціональній реабілітації

ПАНЕЛЬНА ДИСКУСІЯ З МОДЕРАТОРОМ - РУСТАМ ГРИНИК

Спочатку естетика чи спочатку функція?

Dr.Mantale, Олег Казнох

ЗАЛА 2026 ОРТОДОНТІЯ

Цілісний підхід до лікування:
роль елайнерів
у комплексних кейсах

ОРТОДОНТІЯ

10:00 - 11:30 **БЛОК 1**

Прогнозованість як must have лікування зрілого пацієнта



10:00 - 10:40

Унікальність підходу лікування комплексного пацієнта з Ordoline

ADOMAS KACINSKAS

CEO та співзасновник Ordoline, керує R&D та виробництвом



10:40 - 11:30

Від статичної оклюзії, до аналізу жувальної функції. Еволюція планування ортодонтичної корекції. Передбачуваний результат

ІРИНА ГЕРГЕЛЬ

Ортодонтка, 11+ років клінічної практики, спеціалізація — СНЩС та функціональна ортодонція, випускниця FACE, сертифікований експерт Modjaw

Q&A З МОДЕРАТОРОМ – ВІТАЛІЙ МИХАЙЛЮК

11:30 - 12:15 КАВОПЕРЕРВА

12:15 - 13:45 **БЛОК 2**

Мультидисциплінарний підхід. Синергія гібридного протоколу та ортодонції з хірургією та ортопедією



12:15 - 13:00 *online*

Інтеграція ортодонції, ортопедії та хірургії в клінічних протоколах і кейсах

ROBERTAS KIRLIS

Ортодонт, ортопед, керівник менторської програми Ordoline, експерт з лікування елайнерами, міжнародний спікер



13:00 - 13:45

Коли елайнерів недостатньо. Гібридний протокол лікування

НАЗАР БЛАЖКІВ

Ортодонт, засновник Reev's, міжнародний лектор з цифрової ортодонції та елайнерів, аспірант ОНМедУ, лауреат Roberto Justus Award (WFO, 2023)

13:45 - 14:45 ОБІД

14:45 - 16:15 **БЛОК 3**

Комунікація з пацієнтом: як досягати результату на кожному етапі — від презентації до подолання заперечень і мотивації



14:45 - 15:15

Комунікація що лікує та продає

НАТАЛІЯ ОРЛОВА

Лікарка-ортодонтка, лідерка напрямку ортодонції "Добробут Дентал Клінік", асистентка кафедри стоматології ПЗВО "АКАДЕМІЯ ДОБРОБУТ", членкиня АОО, EOS, ААО

ІНТЕРВ'Ю З МОДЕРАТОРОМ – СВІТЛАНА КАМАЛОВА *new format*

Де закінчується "я хочу" пацієнта — і починається клінічне рішення лікаря

16:15 - 17:00 КАВОПЕРЕРВА

17:00 - 18:15 **БЛОК 4**

Світовий досвід терапії з елайнерами



Як спростити складне: лікування пацієнтів із дисфункцією СНЩС за допомогою елайнерів

WADDAN SABOUNI

Ортодонт, DDS, член ААО, WFO, EAS, понад 5000 клінічних кейсів

ЛЕКЦІЯ

ІНТЕРВ'Ю З МОДЕРАТОРОМ – СВІТЛАНА КАМАЛОВА *new format*

ЗАЛА 2026 МЕНЕДЖМЕНТ

Рішення для залучення
і утримання пацієнтів

МЕНЕДЖМЕНТ

10:00 - 11:30 **БЛОК 1**

Залучення пацієнтів. Питання 2026 року



10:00 - 10:40

Зміни споживчих настроїв та поведінкових патернів в медичній сфері 2022-2026. Дослідження DILA

ІВАННА ПЕТРУК

Директорка з сервісу мережі медичних лабораторій DILA

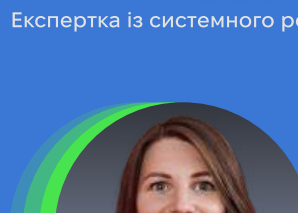


10:40 - 11:05

Способи залучення нових клієнтів через B2B та страхові компанії

НАДІЯ МАСТИКАШ

Експертка із системного росту медичних клінік. Ек-СМО Лікарні «ЕКСПЕРТ»



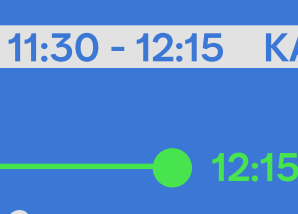
11:05 - 11:30

Нова digital-реальність: як адаптуватись та залучати пацієнтів сьогодні

МАРИНА ВОЛИНЧЕНКО

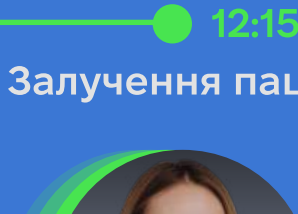
СМО digital-агенції Webpromo

11:30 - 12:15 **КАВОПЕРЕРВА**



12:15 - 13:45 **БЛОК 2**

Залучення пацієнтів. Питання 2026 року

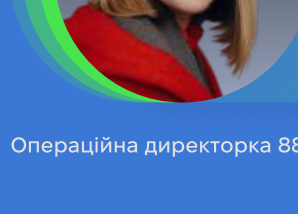


12:15 - 12:35

Як і для чого чути пацієнта: інструменти збору і використання фідбеку

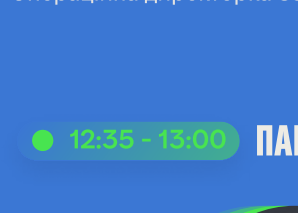
ТЕТЯНА ЛЮБОМІРОВА

Операційна директорка 88 Mediacal Club (Elite Denta Group)



12:35 - 13:00

ПАНЕЛЬНА ДИСКУСІЯ З МОДЕРАТОРОМ – АНДРІЙ КОПИЛОВ



12:35 - 13:00

Межі рівня сервісу. Погляд власників на базовий мінімум і розкішний максимум

ІВАННА КВАСНЕВСЬКА

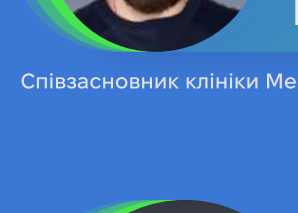
Засновниця та головна лікарка клініки BB Solutions



12:35 - 13:00

ВІТАЛІЙ ПЧЕЛЬНИК

Співзасновник клініки Medical Club 88 (Львів). ITI Fellow, директор ITI Study Club Lviv

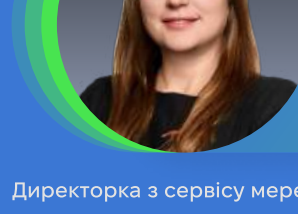


13:00 - 13:20

Залучення нових клієнтів через сервіс-бачення компанії

ІВАННА ПЕТРУК

Директорка з сервісу мережі медичних лабораторій DILA



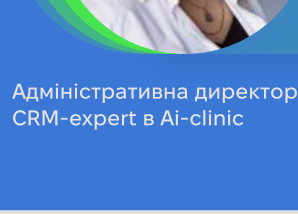
13:20 - 13:45

Адміністратор, куратор, сервіс-менеджер. Різні ролі, одна мета

ІРИНА МІШИНА

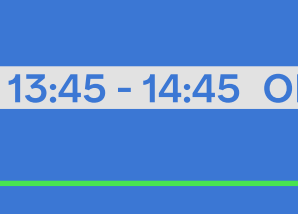
Адміністративна директорка Клініки естетичної стоматології Мирослави Дрогомирецької PerfectDent. CRM-expert в AI-clinic

13:45 - 14:45 **ОБІД**



14:45 - 16:15 **БЛОК 3**

Утримання пацієнтів



14:45 - 15:10

Аналізуємо пацієнтів і повертаємо їх в клініку

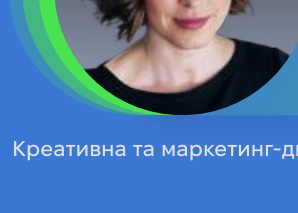
АЛІНА КОТІЙ

Креативна та маркетинг-директорка компанії Cliniccards



15:10 - 15:45

ІНТЕРВ'Ю *new format*



15:10 - 15:45

Чому пацієнт йде з клініки, навіть при топовій команді лікарів

ІВАННА КВАСНЕВСЬКА

Засновниця та головна лікарка клініки BB Solutions

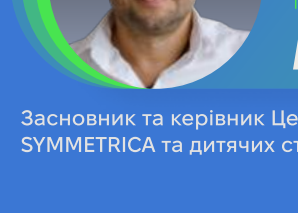


15:45 - 16:15

Одні й ті самі показники — різні рішення: чому в одних медичних закладах вони працюють, а в інших — ні

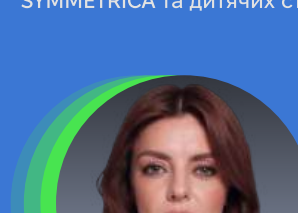
ЮЛІЯ МАРТИНЯК

CEO мережі стоматологій "RIKOTA" (Україна, Польща), PhD



17:00 - 18:15 **БЛОК 4**

Роль адміністратора в залученні та утриманні клієнта

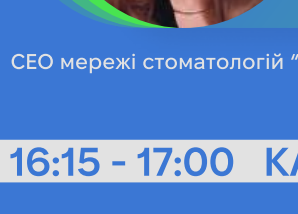


17:00 - 17:25

Адміністратор як партнер маркетолога: як залученість адміністратора впливає на показники клініки?

АНАСТАСІЯ ТЮМЕНЦЕВА

Директорка з маркетингу клініки "Astra Dent"

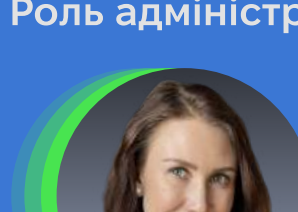


17:25 - 17:50

8 принципів створення стабільної та перспективної команди

ВІТАЛІЙ & АНАСТАСІЯ ПЧЕЛЬНИК

Співзасновники клініки Medical Club 88 (Львів). Віталій Пчельник: ITI Fellow, директор ITI Study Club Lviv



17:50 - 18:15

Емоційний ресурс адміністратора: практичні поради як, працюючи з людьми, не вигоріти до вечора

МАРІЯ ОЛІЙНИК

Психотерапевтка, засновниця агенції Mindforce.agency, консультантка в напрямку управлінського розвитку

*Організатор залишає за собою право вносити зміни в програму заходу.

КВИТКИ

ЦІНИ

29.04-16.06	13 900 грн	Імплантологія, Періо, Ортопедія, Ортодонтія, Менеджмент
17.06-04.07	16 000 грн	Імплантологія, Періо, Ортопедія, Ортодонтія, Менеджмент

ЗНИЖКИ

ДЛЯ КОМАНДИ КЛІНІКИ *діє для команди в рамках однієї клініки

від 2-ох квитків	-5%	13 205 грн
від 3-ох квитків	-10%	12 510 грн
від 4-ох квитків	-15%	11 815 грн

ДЛЯ ПРИФРОНТОВИХ КЛІНІК

Клініки Харківської, Запорізької, Сумської, Херсонської, Донецької, Одеської, Миколаївської, Дніпропетровської, Чернігівської областей.*

для одного квитка **-20%** за деталями зверніться до менеджера

*знижка діє на всю суму квитків і не накладається та не сумується з іншими знижками

ДЛЯ ЧЛЕНІВ СПІЛЬНОТИ ITI

для одного квитка **-10%** **12 510 грн**

Дізнавайтеся деталі у вашого регіонального менеджера або за номером +38 063 306 62 14

1

Emily Resort

м. Львів-Винники, вул. Хмельницького, 9Б
Початок реєстрації о 8:45

ЛОКАЦІЯ ТА ЧАС

2

Бронюй дату в календарі та купи квитки за приємними цінами

КУПИТИ КВИТОК

3

Залишилися питання?

+38 063 306 62 14

ВЗАЄМОДІЙ У РИТМІ СВОЇХ

*Організатор залишає за собою право вносити зміни в програму заходу.

WHITE SUMMER FORUM 2025

ДИВИСЬ ЯК ЦЕ БУЛО МИНУЛОГО РОКУ 